

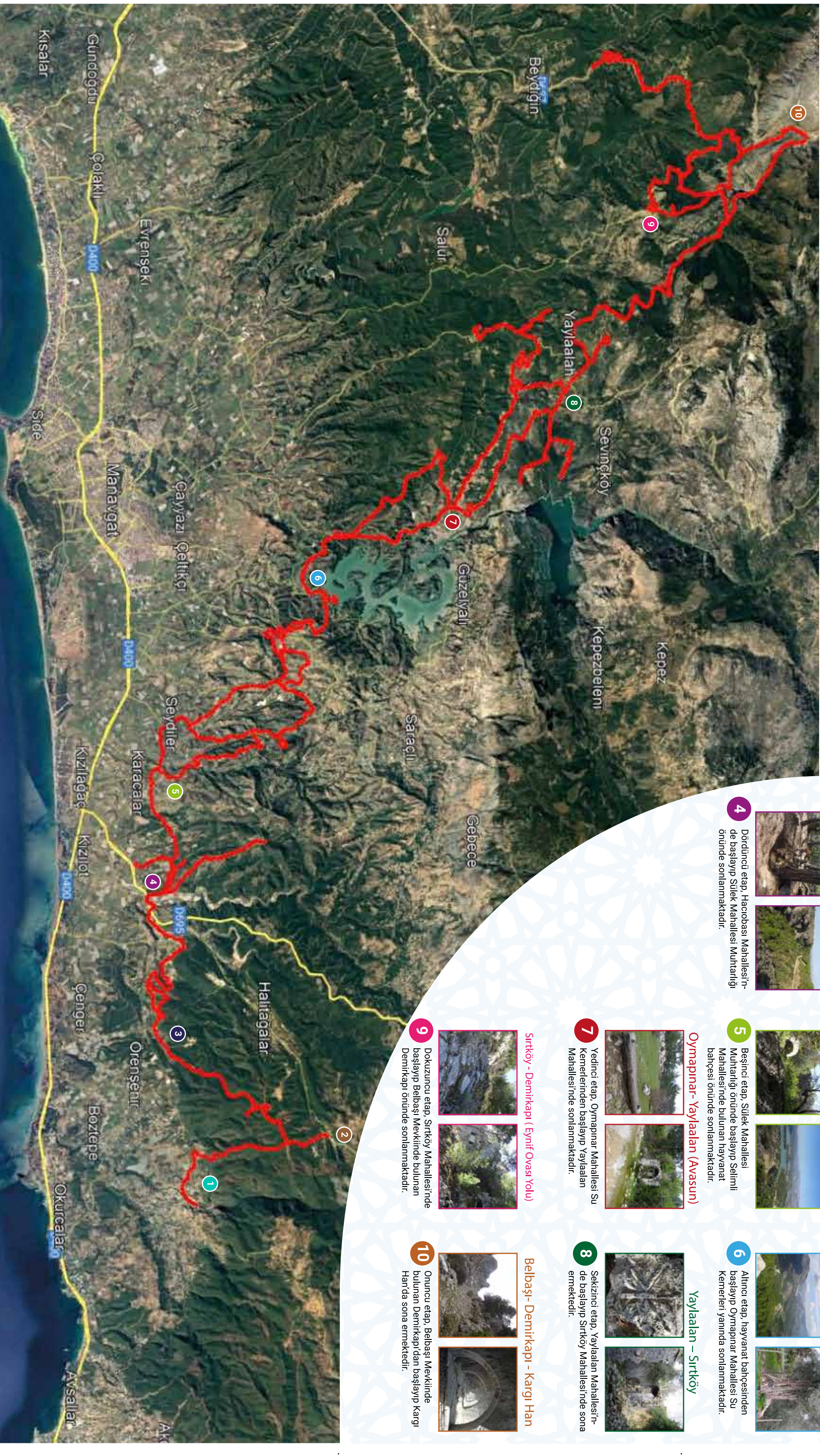
Belçuklu Kenan Yolu



Suluq Caravan Road Project
TR61/19/TAĞ/0020



Manavgat
Türkiye ve Sınır Ötesi



Karakaya Mahallesi- Arıkcılı Mezarlığı



1 Ali Çetin Etabı, Karakaya Mahallesi'nde başlıyıp köy içi mezarlık ayırımı, Müku Mezarlık mevkii, Kireçlik, Devet, Başgöysambac mevkileri geçilerek Arıkcılı Mezarlığı'nda sonlanmaktadır.

Arıkcılı Mezarlığı- Kadılar Mahallesi



2 İkinci etap, Arıkcılı Mezarlığı'nda başlıyıp Kadılar Mahallesi'nde sonlanmaktadır.

Kadılar Mahallesi- Uzunkele Mahallesi



3 Üçüncü etap, Örenşehi- Kadılar asfalt yol birleşiminde başlıyıp Uzunkele Mahallesi sınırlarında sonlanmaktadır.

Hacıobası Mahallesi- Sülek Mahallesi



4 Dördüncü etap, Hacıobası Mahallesi'nde başlıyıp Sülek Mahallesi Mühürliği önünde sonlanmaktadır.

Sülek Mahallesi- Selimli Mahallesi



5 Beşinci etap, Sülek Mahallesi Mühürliği önünde başlıyıp Selimli Mahallesi'nde bulunan hayvanat bahçesi önünde sonlanmaktadır.

Oymapınar- Yaylaalan (Avasun)



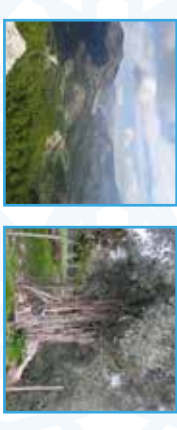
7 Yedinci etap, Oymapınar Mahallesi Su Kemeri'nden başlıyıp Yaylaalan Mahallesi'nde sonlanmaktadır.

Sırtköy - Demirkapı (Eynif Ovası Yolu)



9 Dokuzuncu etap, Sırtköy Mahallesi'nde başlıyıp Belbaşı Mevkii'nde bulunan Demirkapı önünde sonlanmaktadır.

Oymapınar Mahallesi



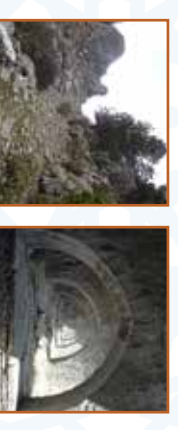
6 Altıncı etap, hayvanat bahçesinden başlıyıp Oymapınar Mahallesi Su Kemeri'ni yanında sonlanmaktadır.

Yaylaalan - Sırtköy



8 Sekizinci etap, Yaylaalan Mahallesi'nde başlıyıp Sırtköy Mahallesi'nde sona ermektedir.

Belbaşı- Demirkapı - Kargı Han



10 Onuncu etap, Belbaşı Mevkii'nde bulunan Demirkapı'dan başlıyıp Kargı Han'da sona ermektedir.



Karakaya Mahallesi, Arıkçalı Mezarlığı

Ali Çetin Etabı, Karakaya Mahallesi'nde başlayıp köy içi mezarlık ayrımı, Muku Mezarları mevki, Kireçlik, Devret, Başgaysambaç Mevkileri geçilerek Arıkçalı Mezarlığı'nda sonlanmaktadır. Manavgat Irmağı kenarından stabilize yol üzerinde başlayan Ali Çetin Etabı, Karakaya Mahallesi içerisinde dağ yamacına doğru ilerlemekte, Manavgat manzarası eşliğinde yer yer Kervan Yolu Kalıntıları üzerinden, çoğunlukla orman içindeki patika yollardan devam ederek Başgaysambaç Mevkiine ulaşmakta ve Arıkçalı Mezarlığı'nda taş yolda sonlanmaktadır. Rota üzerinde su kaynağı bulunmamasından dolayı su sıkıntısı yaşanabilir. Ancak gerekli su köylerden tedarik edilebilir. Bu nedenle de yürüyüşçülerin yeterli kadar suyu yanlarında taşımaları önerilmektedir. Rota üzerindeki Başgaysambaç ve Arıkçalı Mezarlığı Mevkileri su temin edilirse kamp, festival gibi etkinlikler için de kullanılabilir. Bu etabın zorluk derecesi hafiftir ve uzunluğu 9,196 km'dir. Yarım günlük rahat bir yürüyüş planlaması için Ali Çetin Etabı oldukça uygundur.



Arıkçalı Mezarlığı, Kadılar Mahallesi

İkinci etap, Arıkçalı Mezarlığı'nda başlayıp Kadılar Mahallesi'nde sonlanmaktadır. Arıkçalı Mezarlığı'nda başlayan ve iyi korunmuş taş yollardan devam ederek orman yoluyla Başgaysambaç Mevkiine ulaşıp oradan yine orman yolu üzerinden çok güzel doğa manzaraları eşliğinde taş

ocağı altından Kadılar Mahallesi girişindeki stabilize yol üzerinde, seraların arasında sonlanmaktadır. Rota üzerinde su sıkıntısı yaşanabilir su ancak köylerden tedarik edilebilir. Bu nedenle de yürüyüşçülerin yeterli kadar suyu yanlarında taşımaları önerilmektedir. Yol boyunca dağ çileği, yaban mersini gibi çeşitli orman meyveleri de bulunmaktadır. Bu etabın zorluk derecesi hafiftir ve etabın uzunluğu 10,66 km'dir. Bu etabın büyük çoğunluğu orman arazisi içindedir. Bu nedenle doğa manzarası eşliğinde, yarım günlük rahat bir yürüyüş planlaması için elverişli bir rotadır. Rota üzerinde alternatif bir etap olarak yaklaşık 400 m uzaklıkta Mangar Harabeleri ve mezarları ziyaret edilebilir, ancak harabeler belli belirsiz ve yıkık durumdadır.



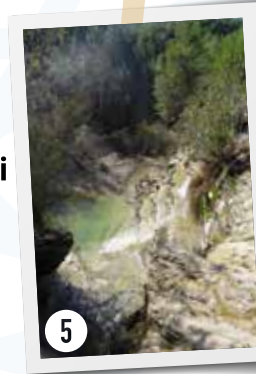
Kadılar Mahallesi Uzunkale Mahallesi

Üçüncü etap, Öreşehir-Kadılar asfalt yol birleşiminde başlayarak Uzunkale Mahallesi sınırlarında sonlanmaktadır. Bu etap Kadılar Mahallesi içindeki otobüs durağından, tarihi çeşme yakınından, Kadılar Mahallesi orman sınırı üzerinden ve Kadılar Mahallesi bitimindeki asfalt yol üzerinden devam etmekte; asfalt yol kenarından ilerlenerek köprü üzerinden devam edip Uzunkale Mahallesi sınırlarında bitmektedir. Rota üzerinde su sıkıntısı yaşanabilir, su ancak köylerden tedarik edilebilir. Bu nedenle de yürüyüşçülerin yeterli kadar suyu yanlarında taşımaları önerilmektedir. Etap üzerinde alternatif olarak Kadılar Mahallesi içerisinde de gidilebilir. Seralar bölgesinde hâlâ akmakta olan Karaman Oluğu Çeşmesi ziyaret edilebilir. Bu etapta Uzunkale Mahallesi alternatif etabında tarihi birçok kalıntı ve tarihi şehir bulunmaktadır. Uzunkale Mahallesi alternatif etabının büyük bölümü asfalt yol üzerinden gidilmektedir. Bir diğer alternatif etap olan ve üzerinde eskiden bir değirmenin olduğu söylenen toprak yol üzerinde Değirmen Koyağı Mevkii ve Gökboğaz Deresi görülmeye değer bir vadidir. Bu etabın zorluk derecesi hafiftir ve etabın toplam uzunluğu 11,52 km'dir.



Hacıobası Mahallesi Sülek Mahallesi

Dördüncü etap, Hacıobası Mahallesi'nde başlayıp Sülek Mahallesi Muhtarlığı önünde sonlanmaktadır. Bu etabın başlangıcı, üçüncü etabın bitim noktası olan Uzunkale Mahallesi sınırlarında başlamaktadır. Alternatif başlangıç noktası olarak Hacıobası Mahallesi'nin üstünde birleşen ve devam eden rota da tercih edilebilir. Rota, orman yolları içerisinde devam ederek Sülek Mahallesi içerisinde stabilize yola ulaşmakta ve Sülek Mahallesi Muhtarlığı önünde sonlanmaktadır. Yer yer Kervan Yolu kalıntılarına rastlanmaktadır. Rota üzerinde başlangıç ve bitiş noktadaki köyler haricinde su kaynağı bulunmamaktadır. Bu nedenle de yürüyüşçülerin yeterli kadar suyu yanlarında taşımaları önerilmektedir. Kervan Yolu'nun en kısa rotası olan bu etabın uzunluğu 5,32 km'dir ve zorluk derecesi hafiftir. Yarım günlük köy ve orman arazileri içerisinde hafif bir yürüyüş yapmak için ideal bir rotadır.



Sülek Mahallesi Selimli Mahallesi

Beşinci etap, Sülek Mahallesi Muhtarlığı önünde başlayıp Selimli Mahallesi'nde bulunan hayvanat bahçesi önünde sonlanmaktadır. Sülek Mahallesi'nde başlayan rotayı, mahallenin çıkışında yüksek kaya tırmanışı için de uygun olabilecek kayalık alanların manzarası karşılamaktadır. Bu alanın yanından devam edilerek tarlaların arasından, nehir yatağından, doğal ağaçlardan oluşturulmuş köprü üzerinden asfalt yola geçilir. Küçükburun Mevkii olarak adlandırılan bu bölgeden, asfalt yoldan biraz ilerde Kurtlar Mahallesi'ne giden toprak yola girilir. Buradan Kurtlar Mahallesi içinden Küçük Güülen Tepesi tarihi kentine ulaşılır. Küçük Güülen'den orman ve asfalt yollar üzerinden Külcüler Mahallesi yakınındaki kamp alanı da olabilecek şelaleye geçilir. Bu mevki, dağ bisikletçileri tarafından da Manavgat'a geçiş rotası olarak kullanılmaktadır. Şelaleden orman yolları ve patika yollar izlenerek Selimli Mahallesi yakınındaki tarihi hamam ve çeşme kalıntısına ulaşılır. Çeşmenin hemen yanında oldukça eski, anıt niteliğinde sayılabilecek yaşlı çınar ağaçları mevcuttur. Bu kalıntıların hemen üst tarafında Asar Tepesi bulunur. Bu tepede eski kilise ve şehir kalıntıları mevcuttur. Ayrıca, 360 derecelik görüş açısıyla Manavgat'ın mahalleleri, Manavgat ve Oymapınar Barajları bu tepeden görülmektedir. Buradan Selimli Mahallesi'ne geçilir ve bu bölgedeki hayvanat bahçesi yanında rota tamamlanır. Çoğunluğu orman yollarından oluşan etap bazı yerlerde patika ve asfalt yollarla bağlantı oluşturmaktadır. Bu etap üzerinde iki büyük tarihi şehir kalıntısı ve etap sonunda Selimli Tolhan bulunmaktadır. Selimli Mahallesi'nde barajın hemen yakınındaki restoranlar da hizmet vermektedir. Asar Tepesi'nden Manavgat Barajı etkileyici bir manzara sunmaktadır. Etap, doğal tarihi güzellikler eşliğinde devam etmektedir. Kervan Yolu üzerindeki en uzun rotalardan biridir. Rota üzerinde Külcüler Mahallesi yakınındaki şelaleler ve küçük dere yatakları gibi sınırlı miktarda yerlerden de köylerden su tedarik edilebilir. Bu etaba bağlanan iki alternatif etap vardır. Biri Sülek Mahallesi'nden Hacıalı Mahallesi'ne oradan Kurtlar Mevkii ve Güülen tepesine ulaşmaktadır. Diğer etap ise Hacıalı Mahallesi'nden Surturlu Mahallesi'ne oradan Kabapelit Mahallesi sınırlarından köy tarlaları ve içlerinden Külcüler Mahallesi'nden şelaleye bağlanmaktadır. GSM şebekeleri bazı yerlerde erişim sorunu yaşamaktadır. Uzun bir yürüyüş rotası olması nedeniyle yürüyüşçünün kendi içme suyu, yiyecek ve ilk yardım malzemelerini yanında taşımaları önemlidir. Bu etabın uzunluğu 22,66 km ve zorluk derecesi hafiftir.



Oymapınar Mahallesi

Altıncı etap, hayvanat bahçesinden başlayıp Oymapınar Mahallesi Su Kemerleri yanında bitmektedir. Bu etapta, hayvanat bahçesinden başlayıp asfalt yollar üzerinden Oymapınar Mahallesi'ne gelmeden

orman arazisi içine girilir. Buradan orman yolları ve patika yollar üzerinden ortasında Seyir Terası bulunan Sürmeşe Mevkiiine ulaşmaktadır. Sürmeşe, Manavgat İlçesi'nin büyük bir kısmını kuşbakışı izleme olanağı sunmaktadır. Rota boyunca doğal güzellikler ve tarihi kalıntılar mevcuttur. Sürmeşe'den tarlalar arasından asfalt yola inilir ve asfalt yol üzerinden rota sonunda Türkiye'deki nadir örnekler arasında yer alan Roma Dönemi'nden kalma tarihi Su Kemerleri'ne ulaşılmaktadır. Bu rotaya alternatif olarak asfalt yol üzerinden Oymapınar Mahallesi üzerinden Roma Dönemi'nden kalma Su Kemerleri'ne ulaşılmaktadır.

Bir diğer alternatif etap, Su Kemerleri'ne gelmeden önce yol ayrımından Tilkililer Mahallesi'ne doğru gitmektedir. Tilkililer Mahallesi'nden de Kirse ve Sivri Tepe zirvesi tarihi alanlarına ulaşılmaktadır. Çoğunlukla asfalt yol üzerinden gidilen bu alternatif etap üzerinde düdenler, mağaralar, tarihi mezarlıklar, tarihi sarnıç ve kuyularla antik kentler bulunmaktadır. Tarihi dokusu ve mistik atmosferiyle Tilkililer Mahallesi de görülmeye değer manzaralar sunmaktadır. Bu alternatif etabın ortasından Tilkililer Mahallesi'ne gelmeden Tarihi Mezarlık üzerinden Yaylaalan Mahallesi'ne doğrudan alternatif bir etap bağlanmaktadır. Bu etap da orman ve tarla yollarından devam etmektedir. Burada da taş yol kalıntılarına rastlanmaktadır. Rota üzerinde su sıkıntısı yaşanabilir, su ancak köylerden ve yaylacılardan tedarik edilebilir. Bu etabın zorluk derecesi hafiftir ve uzunluğu 12,77 km'dir.



Oymapınar Mahallesi Yaylaalan (Avasun)

Yedinci etap, Oymapınar Mahallesi Su Kemerleri'nden başlayıp Yaylaalan Mahallesi'nde sonlanmaktadır. Bu etabın tamamı orman yolundan devam etmektedir. Yer yer Kervan Yolu kalıntılarına rastlanmaktadır. Etap sonunda Yaylaalan Mahallesi içerisinde doğal taş köprü ziyaretçileri karşılamaktadır. GSM şebekeleri bazı yerlerde erişim sorunu yaşamaktadır. Rota üzerinde yer yer su kaynakları mevcuttur; ancak su kaynakları arasındaki mesafe nedeniyle yürüyüşçünün kendi ihtiyaçları kadar suyu yanlarında taşımaları önerilir. Bu etapta bulunan alternatif etaplar üzerinden bölgenin yüksek alanlarından Kartallık ve Fatmalar (Hatmalar) Dağları'na ulaşılmaktadır. Fatmalar Dağı üzerinden Oymapınar Barajı etkileyici bir görselelik sunmaktadır. Bir diğer alternatif etap da Kızılcı Gölçük Mevkii üzerinden Manavgat Barajı'nın yanına gitmektedir ancak yol barajın yanında bitmektedir. Bu nedenle, geri dönmek için aynı yol izlenmelidir. Bu etabın uzunluğu 8,6 km ve zorluk derecesi hafiftir ancak bölgenin içerilerine girmeye başlandıkça yükselti de yavaş yavaş artmaya başlamaktadır.



Yaylaalan Mahallesi Sirtköy Mahallesi

Sekizinci etap, Yaylaalan Mahallesi'nde başlayıp Sirtköy Mahallesi'nde sona ermektedir. Yaylaalan Mahallesi'nden başlayıp Gümrük Han, Hisarcık, Erdaş bölgeleri üzerinden Tolhan, Değirmendere Mesire Yerine ve sonrasında Sirtköy Mahallesi'ne ulaşılır. Bu etapta, tarihin farklı dönemlerinden izlere rastlanmaktadır. Hisarcık, Gümrük Han ve Tolhan görmeye değer yerlerdir. Özellikle, Hisarcık ve Erdaş Mevkii üzerinde belirgin bir şekilde taş yol kalıntıları ve tarihi bir kent bulunmaktadır. Etap üzerinde Yörük Kültürü'nün izleri de görülmektedir. Etap orman yollarından devam etmekte ve oldukça güzel tarihi ve doğa güzellikleri sunmaktadır. Bu etapta, Üç İrmak (Uçurmak) Deresi Tolhan ve Değirmen Dere mesire alanının yanından akmaktadır. Bu alanda, köy sakinlerince yaptırılmış birçok çeşme de mevcuttur. Bu rotanın alternatif etabı, Yaylaalan Mahallesi'nden tarihi kalıntıları ve Taş Yol Kalıntıları'na çıkmaktadır. GSM şebekeleri bazı yerlerde erişim sorunu yaşamaktadır. Rota üzerinde yer yer su kaynakları mevcuttur, ancak su kaynakları arasındaki mesafe nedeniyle yürüyüşçüler kendi ihtiyaçlarını yanında taşımalarıdır. Kervan Yolu'nun en uzun rotası olan bu etabın zorluk derecesi hafiftir ve uzunluğu 23,30 km'dir.



Sirtköy Mahallesi Demirkapı (Eynif Ovası Yolu)

Dokuzuncu etap, Sirtköy Mahallesi'nde başlayıp Belbaşı Mevkiinde bulunan Demirkapı önünde sonlanmaktadır. Rota üzerinde Sirtköy, Eterna Antik Kenti, Akçaalan Mevkii, Değirmen Dere mesire alanı ve Belbaşı Mevkiinde bulunan Demirkapı bulunmaktadır. Bu etap içerisinde Eterna Antik Kenti kalıntıları ve belirgin, uzun örme yürüyüş yolu bulunmaktadır. Büyük kısmı patika yoldan oluşan rota, kısa orman yoluyla bağlantı

sağlamaktadır. Kervan Yolu'ndaki en yüksek alanlar buradadır. Bu etapta, yükseltiyle birleşen derin vadiler göz alıcı manzaralar sunmaktadır. Aynı zamanda, dere kenarında çadırlı kamp yapabilecek alanlar ve günübirlik piknik yapılabilecek mesire alanları da vardır. Rota üzerinde yer yer su kaynakları ve çeşmeler mevcuttur. GSM şebekeleri bazı yerlerde erişim sorunu yaşamaktadır. Bu etabın uzunluğu 12,56 km'dir ve zorluk derecesi hafiftir.



Belbaşı Demirkapı Kargı Han

Onuncu etap, Belbaşı Mevkii'nde bulunan Demirkapı'dan başlayıp Kargı Han'da sona ermektedir. Rota Demirkapı'dan, Atizi Mevkii'ne oradan Murtbeli Mevkii ve

sonrasında Kargıhan'a ulaşmaktadır. Etap başlangıcında, Demirkapı ve devamındaki Atizi Mevkii'ndeki Kervan Yolu kalıntıları etkileyici bir atmosfer sunmaktadır. Demirkapı, Kervan Yolu'nun en yüksek noktasıdır. Kervan Yolu üzerindeki en uzun örülmüş taş yol bu etapta. Etabın çoğunluğu patika ve orman yollarından oluşmakta, bitiş kısmı ise Kargı Han'da asfalt yol üzerindedir. Kargı Han, bölgedeki en iyi korunmuş han olarak göze çarpmaktadır. Etap sonlarında İtalyan Köprüleri denilen tarihi yapılar dikkat çekicidir. Rotanın alternatif etabı olarak Atizi Mevkii'ne gelmeden Sivri Cini Mevkii'nden, vadi yatağındaki Tarihi Köprü'ye, nehir kıyısına oradan da Akçaalan Mevkii'ne alternatif bir yol uzanmaktadır. Ancak, yolda sık bitki örtüsü, uçurumla birleşmektedir ve kaybolma riski vardır. Bu alternatif etabın zorluk derecesi yüksektir. Bu nedenle, bölgeyi bilen bir rehber olmadan bu rotaya girilmesi önerilmemektedir. Bir diğer alternatif etap da, Murtbeli ve Atizi arasında Sirtköy'e bağlanmaktadır. Bu etabın tamamı orman yolundan oluşmaktadır. GSM şebekeleri bazı yerlerde erişim sorunu yaşamaktadır. Rota üzerinde aralıklarla su kaynakları mevcuttur; ancak yürüyüşçünün su gibi ihtiyaçları yanında taşımaları önemlidir. Bu etabın uzunluğu 17,63 km'dir ve zorluk derecesi hafiftir.



Manavgat
Ticaret ve Sanayi Odası

Selçuklu Kervan Yolu

Selçuklu Kervan Yolu Projesi
TR61/19/TAG/0020



Manavgat
Ticaret ve Sanayi Odası

Bu broşür T.C. Batı Akdeniz Kalkınma Ajansının desteklediği
Selçuklu Kervan Yolu
Projesi kapsamında hazırlanmıştır.
İçerik ile ilgili tek sorumluluk Manavgat Ticaret ve Sanayi Odasına
aittir ve Batı Akdeniz Kalkınma Ajansı ve Sanayi ve Teknoloji
Bakanlığının görüşlerini içermez.

Aydınevler Mah. 5578 Sok. No:6 (P.K. 302) Manavgat / Antalya
www.matso.org.tr

Selçuklu Kervan Yolu Projesi
TR61/19/TAG/0020