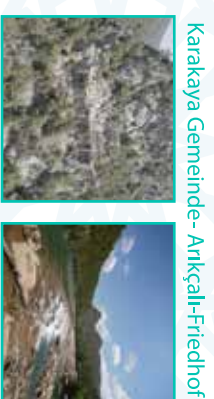
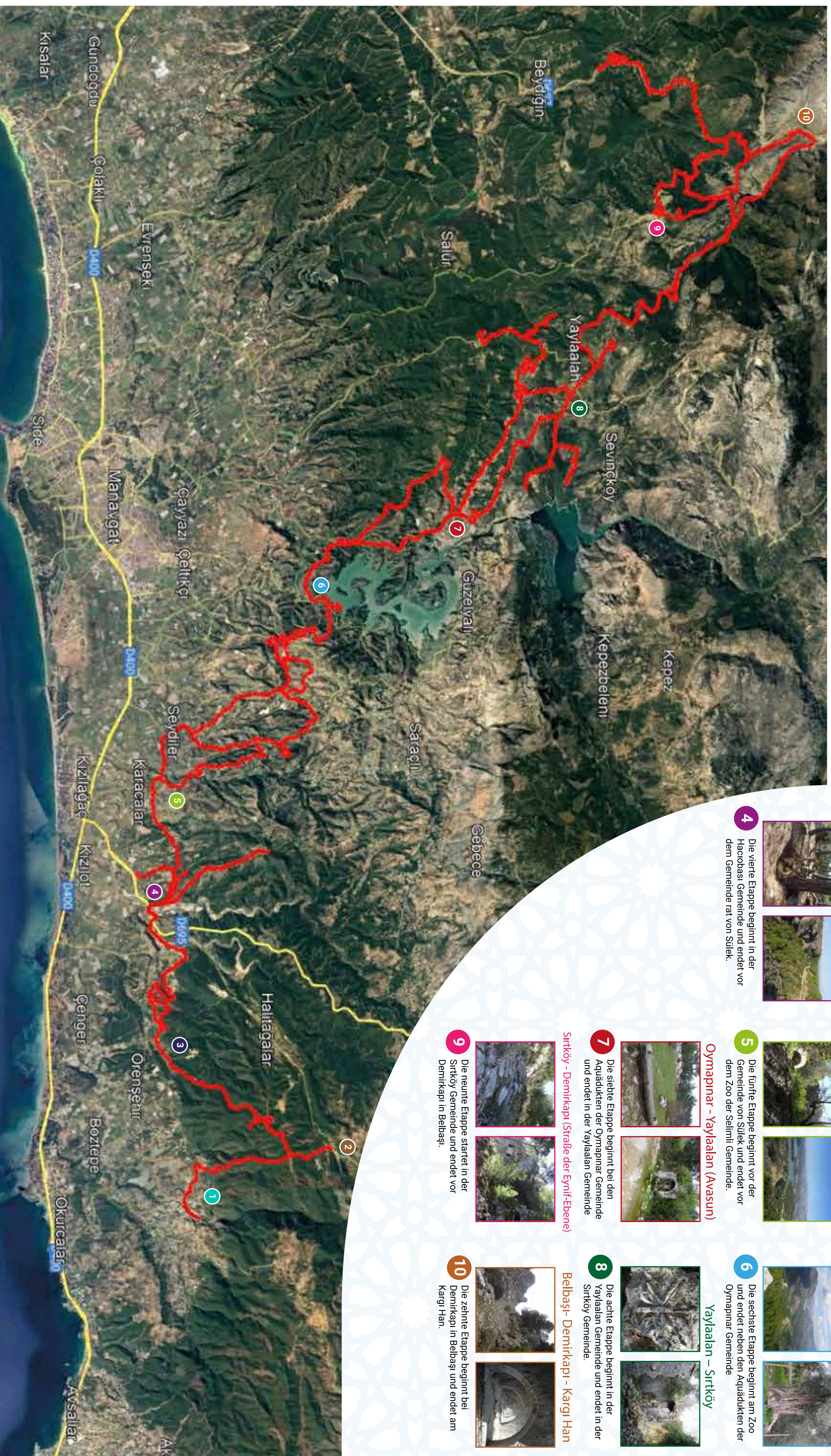


Seldschukische Karawanenstraße



KAMARER FÜR HANDEL UND INDUSTRIE

Seljuk Caravan Road Project
TR61/19/TA6/0020



1 Die Ali Gein-Etappe beginnt im Viertel Karakaya und endet am Anıkcılı-Friedhof und führt durch die Dorfriedhofstrennung, Muku Friedhof, Kireçlik, Devret, Başgaysambac.



2 Die zweite Etappe beginnt auf dem Friedhof von Anıkcılı und endet in der Gemeinde Kadılar.



3 Die dritte Etappe beginnt an der Kreuzung der Asphaltstraße Örenşehir - Kadılar und endet an der Grenze von der Uzunkale Gemeinde.



4 Die vierte Etappe beginnt in der Hacıobası Gemeinde und endet vor dem Gemeinde rat von Sülek.



Sülek Gemeinde – Selimli Gemeinde

5 Die fünfte Etappe beginnt vor der Gemeinde von Sülek und endet vor dem Zoo der Selimli Gemeinde.



Oymapınar - Yaylaalan (Avasun)

7 Die siebte Etappe beginnt bei den Aquädukten der Oymapınar Gemeinde und endet in der Yaylaalan Gemeinde

Sirtköy - Demirkapı (Straße der Eynif-Ebene)

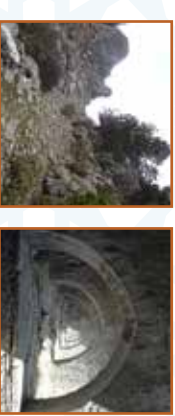


9 Die neunte Etappe startet in der Sirtköy Gemeinde und endet vor Demirkapı in Belbaşı.



8 Die achte Etappe beginnt in der Yaylaalan Gemeinde und endet in der Sirtköy Gemeinde.

Belbaşı- Demirkapı - Kargı Han



10 Die zehnte Etappe beginnt bei Demirkapı in Belbaşı und endet am Kargı Han.



Karakaya Gemeinde, Arikçalı Friedhof

Die Ali Çetin-Etappe beginnt in der Karakaya Gemeinde und endet am Arikçalı-Friedhof und führt durch die Dorffriedhofstrennung, Muku Friedhof Lokalität, Kireçlik, Devret, Başgaysambaç. Die Ali Çetin-Etappe, der auf der stabilisierten Straße vom Rand des Manavgat-Flusses beginnt, in Richtung des Berghangs durch den Karakaya-Bezirk führt, an einigen Stellen durch die Ruinen der Karawanenstraße mit Blick auf

Manavgat weitergeht, hauptsächlich durch den Wald, durch die Wege, erreicht die Başgaysambaç Lokalität und endet auf der Steinstraße am Arikçalı-Friedhof. Auf der Strecke gibt es keine Wasserquelle, es kann zu Wasserknappheit kommen, Wasser kann nur aus den Dörfern geliefert werden. Aus diesem Grund wird Wanderern empfohlen, genügend Wasser mitzunehmen. Die Standorte der Friedhöfe von Başgaysambaç und Arikçalı auf der Route können für Aktivitäten wie Camping und Festivals genutzt werden, wenn Wasser vorhanden ist. Der Schwierigkeitsgrad dieser Etappe ist leicht und ihre Länge beträgt 9,196 km. Ali Çetin Stage eignet sich gut, um einen gemütlichen halbtägigen Spaziergang zu planen.



Arikçalı Friedhof, Kadılar Gemeinde

Die zweite Etappe beginnt an dem Friedhof und endet in der Kadılar Gemeinde. Sie beginnt am Arikçalı-Friedhof und setzt sich auf gut erhaltenen Steinstraßen fort, erreicht die Ortschaft Başgaysambaç durch den Wald und endet von dort zwischen den Gewächshäusern auf

der stabilisierten Straße am Eingang von Kadılar Gemeinde unter dem Steinbruch, begleitet von sehr schöner Natur Landschaften, wieder über die Forststraße. Auf der Strecke kann es zu Wasserknappheit kommen, Wasser kann nur aus den Dörfern geliefert werden. Aus diesem Grund wird Wanderern empfohlen, genügend Wasser mitzunehmen. Den Weg entlang gibt es verschiedene Waldfrüchte wie Walderdbeeren und Heidelbeeren. Der Schwierigkeitsgrad dieser Etappe ist leicht und die Etappenlänge beträgt 10,66 km. Der Großteil dieser Phase befindet sich innerhalb des Ratenlandes. Aus diesem Grund ist es eine bequeme Route, um eine gemütliche halbtägige Wanderung mit Blick auf die Natur zu planen. Als alternative Etappe auf der Route können die Mangar-Ruinen und Gräber in etwa 400 m Entfernung besichtigt werden, aber die Ruinen sind undeutlich und verfallen.



Kadılar Gemeinde, Uzunkale Gemeinde

Die dritte Etappe beginnt an der Kreuzung der Asphaltstraße Öreñehir-Kadılar und endet an der Grenze von Uzunkale Gemeinde. Diese Etappe geht weiter von der Bushaltestelle in der Kadılar Gemeinde, in der Nähe des historischen Brunnens, über die Waldgrenze von Kadılar Gemeinde und die Asphaltstraße am Ende von Kadılar Gemeinde. Danach geht es durch die asphaltierte Straßenkreuzung, die aus der Region Gavurbeşığı Historischer Friedhof, das Waldland und die Gewächshausregion. Die Straße verläuft den Flussufer entlang und weiter über die Brücke und endet an der Grenze

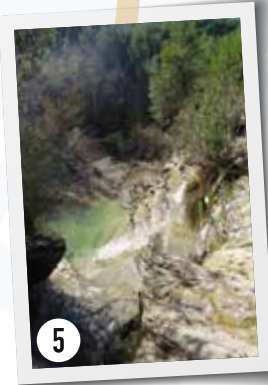
von der Uzunkale Gemeinde. Auf der Strecke kann es zu Wasserknappheit kommen, Wasser kann nur aus den Dörfern geliefert werden. Dieser Fortschritt besteht darin, dass die Wanderer genügend Wasser mit sich führen. Alternativ können Sie auch durch das Viertel Kadılar Gemeinde gehen. Der noch fließende Trogbrunnen Karaman Oluğu in der Gewächshausregion besucht werden. Die Nachbarschaftsalternative auf dieser Etappe ist Uzunkale, das sich in der historischen und historischen Stadt befindet. Der Großteil der alternativen Etappe des Uzunkale-Viertels kann über die Straße erreicht werden. Değirmenköy Lokalität und Gökböğüt Bach, eine weitere alternative Etappe, auf dem Schotterweg, wo sich eine alte Mühle befindet, ist ein sehenswertes Tal. Diese Etappe ist etwas leichter und hat eine Gesamtlänge von 11,52 km.



Haciobası Gemeinde, Sülek Gemeinde

Die vierte Etappe beginnt in der Haciobası Gemeinde und endet vor dem Gemeinderat von Sülek. Der Beginn dieser Etappe beginnt an den Grenzen von der Uzunkale Gemeinde, dem Endpunkt der

dritten Etappe. Als alternativer Ausgangspunkt kann es auf der Route bevorzugt werden, die oberhalb von der Haciobası Gemeinde zusammenläuft und weiterführt. Die Route führt weiter über Waldwege und erreicht die befestigte Straße im Bezirk Sülek und endet vor der Bezirkshauptmannschaft Sülek. Es gibt Spuren von Karawanenstärken von Ort zu Ort. Auf der Strecke gibt es keine Wasserquelle, außer in den Dörfern am Start- und Endpunkt. Aus diesem Grund wird Wanderern empfohlen, genügend Wasser mitzunehmen. Die kürzeste Route der Karawanenroute, die Länge dieser Etappe beträgt 5,32 km und der Schwierigkeitsgrad ist leicht. Es ist eine ideale Route für einen leichten Spaziergang durch halbtägige Dörfer und Waldgebiete.



Sülek Gemeinde, Selimli Gemeinde

Die fünfte Etappe beginnt vor dem Gemeinderat von Sülek und endet vor dem Zoo der Selimli Gemeinde. Auf der Route, die im Stadtteil Sülek am Ausgang des Viertels beginnt, trifft der Blick auf felsige Gebiete, die zum Klettern an hohen Felsen geeignet sein können. Neben diesem Bereich führt die Asphaltstraße über die Brücke aus natürlichen Bäumen vom Flussbett durch die Felder. Von diesem Bereich Namens Küçükburun, etwas weiter von der Asphaltstraße entfernt, betritt man die unbefestigte Straße, die zur Kurtlar Gemeinde führt. Von hier aus erreichen Sie die

historische Stadt Küçük Güülen-Hügel durch die Kurtlar Gemeinde. Von Küçük Güülen aus können Sie über Wald- und Asphaltstraßen zum Wasserfall gelangen, der auch ein Campingplatz in der Nähe von der Külcüler Gemeinde sein kann. Dieser Ort wird auch von Mountainbikern als Transitrouten nach Manavgat genutzt. Wenn Sie den Waldstraßen und Pfaden vom Wasserfall folgen, erreichen Sie das historische Hamam und die Überreste des Brunnens in der Nähe von Selimli Gemeinde. Direkt neben dem Brunnen stehen alte Platanen, die als sehr alte Denkmäler gelten können. Direkt über diesen Ruinen liegt der Asar-Hügel. Auf diesem Hügel befinden sich die Ruinen der Alten Kirche und der Stadt. Darüber hinaus können von diesem Hügel mit einer 360-Grad-Ansicht die Bezirke Manavgat, Manavgat und Oymapınar Dams gesehen werden. Von hier aus wird es zum Selimli Gemeinde geführt und die Route wird neben dem Zoo in dieser Region fertiggestellt. Die überwiegend aus Forstwegen bestehende Etappe bildet stellenweise eine Verbindung mit Steigen und asphaltierten Straßen. Auf dieser Etappe gibt es zwei große historische Stadtruinen und Selimli Tolhan am Ende der Etappe. Es serviert in den Restaurants in Selimli Gemeinde, direkt neben dem Damm. Der Manavgat-Staudamm bietet eine beeindruckende Aussicht vom Asar-Hügel. Die Etappe geht weiter mit natürlichen und historischen Schönheiten. Es ist eine der längsten Routen auf der Karawanenstraße. Auf der Route kann Wasser aus einer begrenzten Anzahl von Orten und Dörfern wie Wasserfällen und kleinen Bachbetten in der Nähe von Külcüler Gemeinde zugeführt werden. Es gibt zwei alternative Stufen, die mit dieser Stufe verbunden sind. Einer von ihnen reicht von der Sülek Gemeinde bis zur Hacıal Gemeinde und von dort bis zum Kurtlar-Standort und zum Güülen-Hügel. Die andere Etappe ist mit den Dorffeldern von den Grenzen der Kabapelit Gemeinde bis zur Surtulu Gemeinde vom Hacıal Gemeinde und mit dem Wasserfall von der Külcüler Gemeinde verbunden. GSM-Netze bereiten mancherorts Probleme. Da es sich um eine lange Wanderroute handelt, ist es wichtig, dass der Wanderer sein eigenes Trinkwasser, Essen und Erste-Hilfe-Vorräte mitnimmt. Die Länge dieser Etappe beträgt 22,66 km und der Schwierigkeitsgrad ist leicht.



Oymapınar Gemeinde

Die sechste Etappe beginnt am Zoo und endet neben den Aquädukten der Oymapınar Gemeinde. An dieser Stelle betritt man vom Zoo aus das Waldgebiet, bevor man über asphaltierte

Straßen in die Oymapınar Gemeinde gelangt. Von hier aus gelangt man über Forstwege und Pfade in die Ortschaft Sürmeşe mit der Aussichtsterasse in der Mitte der Etappe. Sürmeşe bietet einen Blick aus der Vogelperspektive auf den größten Teil des Distrikts Manavgat. Die Route entlang gibt es Naturschönheiten und historische Ruinen. Von Sürmeşe geht man die Asphaltstraße zwischen den Feldern hinunter und am Ende der Route durch die Asphaltstraße erreicht man die historischen römischen Aquädukte, die in der Türkei selten sind. Als Alternative zu dieser Route können Sie die Aquädukte aus der Römerzeit über die Asphaltstraße durch die Oymapınar Gemeinde erreichen.

Eine weitere alternative Etappe führt an der Kreuzung in Richtung Tilkiler Gemeinde, bevor Sie zu den Aquädukten kommen. Die historische Giebte Kirche und Sivri-Hügel sind vom Stadtteil Tilkiler aus erreichbar. Dolinen, Höhlen, historische Friedhöfe, historische Zisternen und Brunnen sowie antike Städte gibt es auf dieser alternativen Etappe, die größtenteils über eine asphaltierte Straße befahren wird. Mit seiner historischen Struktur und mystischen Atmosphäre bietet Tilkiler Gemeinde auch sehenswerte Möglichkeiten. In der Mitte dieser alternativen Etappe ist eine alternative Etappe über den historischen Friedhof direkt mit dem Yaylaalan Gemeinde verbunden, ohne in den Tilkiler Gemeinde zu kommen. Auf dieser Etappe geht es weiter über Wald- und Feldwege, wo es auch Steinwegreste gibt. Auf der Strecke kann es zu Wasserknappheit kommen, Wasser kann nur von den Dörfern und Transhumanten geliefert werden. Der Schwierigkeitsgrad dieser Etappe ist leicht und ihre Länge beträgt 12,77 km.



Oymapınar Gemeinde Yaylaalan (Avasun)

Die siebte Etappe beginnt bei den Aquädukten der Oymapınar Gemeinde und endet in der Gemeinde Yaylaalan. Diese gesamte Etappe geht auf der Forststraße weiter. Es gibt Spuren der Karawanenstraße von Ort zu Ort. Am Ende der Etappe begrüßt die Natursteinbrücke in der Yaylaalan Gemeinde die Besucher. GSM-Netze

bereiten mancherorts Probleme. Auf der Route gibt es gelegentlich Wasserressourcen; Aufgrund der Entfernung zwischen den Wasserquellen ist es jedoch wichtig, dass der Wanderer seine eigenen Notwendigkeiten trägt. Die Berge Kartalick und Fatmalar (Hatmalar) können von den Höhenlagen der Region über die alternativen Etappen dieser Etappe erreicht werden. Der Oymapınar-Staudamm bietet eine beeindruckende Sicht auf den Fatmalar-Berg. In einer anderen alternativen Etappe geht es über die Ortschaft Kızılca Gölcük zum Manavgat-Damm, aber die Straße endet neben dem Damm. Daher muss für die Rückkehr derselbe Weg beschriftet werden. Mit der Höhenzunahme in dieser Region entstehen recht schöne Naturlandschaften. Der Schwierigkeitsgrad dieser Etappe ist leicht, nimmt jedoch allmählich an Höhe zu, wenn Sie beginnen, das Innere der Zone zu betreten. Der Schwierigkeitsgrad dieser Etappe ist leicht und ihre Länge beträgt 8,6 km.



Yaylaalan Gemeinde, Sirtköy Gemeinde

Die achte Etappe beginnt in der Yaylaalan Gemeinde und endet in der Sirtköy Gemeinde. Vom Yaylaalan Gemeinde aus erreichen Sie Tolhan, die Değirmendere-Promenade und dann die Sirtköy Gemeinde über die Regionen Gümrük Han, Hisarcık und Erdaş. In dieser Phase können Spuren aus verschiedenen Epochen der Geschichte gefunden werden. Hisarcık, Gümrük Han und Tolhan

sind sehenswerte Orte. Besonders auf Hisarcık und Erdaş-Standort gibt es eindeutig Steinstraßenruinen und eine historische Stadt. Auch auf der Bühne sind die Spuren der Yörük-Kultur zu sehen. Die Etappe führt weiter über die Waldwege und bietet recht schöne historische und natürliche Schönheiten. In dieser Etappe fließt der Bach Uç Irmak (Uçurmak) neben dem Erholungsgebiet Tolhan und Değirmen Deresi. Es gibt auch viele Brunnen, die von den Dorfbewohnern in dieser Gegend gebaut wurden. Die alternative Etappe dieser Route führt vom Yaylaalan Gemeinde zu den historischen Ruinen und den Ruinen der Steinstraße. GSM-Netze bereiten mancherorts Probleme. Es gibt einige Wasserquellen auf der Route, aber aufgrund der Entfernung zwischen den Wasserquellen sollte der Wanderer seine eigenen Bedürfnisse tragen. Der Schwierigkeitsgrad dieser längsten Etappe der Karawanenroute ist leicht und hat eine Länge von 23,30 km.



Belbaşı Demirkapı Kargı Han

Die zehnte Etappe beginnt bei Demirkapı in Belbaşı Lokalität und endet am Kargı Han. Die Route reicht von Demirkapı nach

Atizi Lokalität, von dort nach Murtbeli Lokalität und dann nach Kargı Han. Zu Beginn der Etappe bieten Demirkapı und die Ruinen der Karawanenstraße in der Gegend von Atizi eine beeindruckende Atmosphäre. Demirkapı ist der höchste Punkt der Karawanenstraße. Die am längsten gebaute Steinstraße auf der Karawanenstraße befindet sich in dieser Phase. Der Großteil der Etappe besteht aus Pfaden und Waldwegen, und der letzte Teil befindet sich auf der Asphaltstraße in Kargı Han. Kargı Han ist das am besten erhaltene Gasthaus in der Region. Am Ende der Etappen sind die historischen Bauwerke, die italienischen Brücken genannt werden, bemerkenswert. Als alternative Etappe der Route führt eine alternative Straße von der Sivri Cini Lokalität zur historischen Brücke im Talbett, zum Flussufer und von dort zur Akçaalan Lokalität, bevor sie zur Atizi Lokalität kommt. Unterwegs verschmilzt jedoch eine dichte Vegetation mit der Klippe und es besteht die Gefahr, dass man sich verirrt. Der Schwierigkeitsgrad dieser alternativen Etappe ist hoch. Aus diesem Grund ist es nicht empfehlenswert, diese Route ohne einen ortskundigen Führer zu begehen. In einer anderen alternativen Etappe verbindet es sich mit Sirtköy zwischen Murtbeli und Atizi. Die gesamte Etappe besteht aus einem Forstweg. GSM-Netze bereiten mancherorts Probleme. Die Route entlang gibt es in Abständen Wasserquellen; Es ist jedoch wichtig, dass der Wanderer das Nötigste wie Wasser mit sich führt. Die Länge dieser Etappe beträgt 17,63 km und der Schwierigkeitsgrad ist leicht.



Sirtköy Gemeinde, Demirkapı (ebene Eynif-Straße)

Die neunte Etappe beginnt in der Sirtköy Gemeinde und endet Demirkapı in Belbaşı Lokalität. Auf der Route befinden sich Sirtköy, die antike Stadt Eterna, die Akçaalan Lokalität, das Erholungsgebiet Değirmen Dere und Demirkapı in der Belbaşı Lokalität. Auf dieser Etappe befinden sich die Ruinen der antiken Stadt Eterna und ein markanter, langer gestrickter Wanderweg. Die größtenteils aus Pfaden bestehende Route bietet eine

Verbindung mit einer kurzen Forststraße. Hier befinden sich die höchsten Gebiete der Karawanenroute. In dieser Phase bieten die tiefen Täler in Kombination mit der Erhebung atemberaubende Ausblicke. Gleichzeitig gibt es Campingplätze mit Zelten am Bach und Picknickplätze für tägliche Picknicks. Die Route entlang gibt es Wasserquellen und Springbrunnen. GSM-Netze bereiten mancherorts Probleme. Die Länge dieser Etappe beträgt 12,56 km und der Schwierigkeitsgrad ist leicht.



MANAVGAT
KAMMER F?R HANDEL UND INDUSTRIE

Seldschukische Karawanenstra?e

Sel?uklu Kervan Yolu Projesi
TR61/19/TAG/0020



MANAVGAT
KAMMER FÜR HANDEL UND INDUSTRIE

Projekt wurde im Rahmen von Entwicklungsagentur für das westliche Mittelmeer der Republik Türkei vorbereitet. Die Verantwortung der Inhalt liegt bei Manavgat Industrie und beinhaltet nicht die Ansichten der Handelskammer und Entwicklungsagentur für das westliche MittelmeerAjansı und Ministeriums Industrie und Technologie

Aydınevler Mah. 5578 Sok. No:6 (P.K. 302) Manavgat / Antalya
www.matso.org.tr

Seldschukische Karawanenstraße
TR61/19/TAG/0020